

**FOR  
RENT**

# [新築]貸店舗

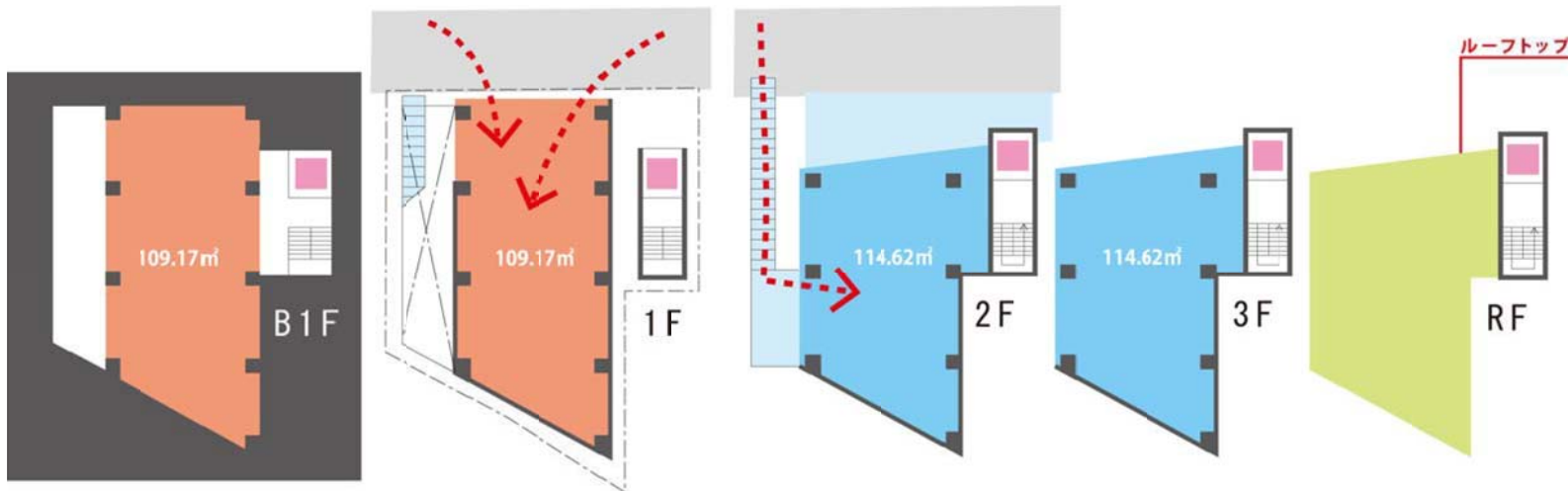
半蔵門線「表参道」駅<sup>A1</sup>出口 徒歩4分  
千代田線  
副都心線「明治神宮前(原宿)」駅 エレベーター口徒歩5分

B1 : 109.17㎡ (約33.02坪) 計218.34㎡  
1F : 109.17㎡ (約33.02坪) (約66.04坪)

賃料・管理費：月額 **3,750,000**円(税別)  
保証金： **37,500,000**円 償却:1ヶ月分 礼金:1ヶ月分

2F : 114.62㎡ (約34.68坪) 計229.24㎡  
3F : 114.62㎡ (約34.68坪)+RF (約69.34坪)

賃料・管理費：月額 **3,200,000**円(税別)  
保証金： **32,000,000**円 償却:1ヶ月分 礼金:1ヶ月分



## MAP



## 物件概要

物件名称	神宮前5丁目 一棟貸店舗計画
所在地	渋谷区神宮前5丁目9番20号
構造	鉄筋コンクリート造 地下2階 地上2階+屋上
築年	新築 2018年2月末竣工予定
敷地面積	235.01㎡ (71.09坪)
賃貸期間	5年 定期賃貸借契約(相談)

取引態様：貸主

株式会社A T O M I C ' S 担当 Shimotori TEL 03-5771-1411  
港区南青山2-27-20 CGAビル5F 東京都(3)第83382号 e-mail info@atomic-assets.co.jp